

(주)여행창조 B2C본부 사업소개서



www.cjtone.co.kr

2019



회사개요

여행복지 No.1 기업으로 법인 휴양소 운영, 휴양시설 총판 및 위탁운영사업을 하고 있으며 축적된 인프라와 IT기술을 바탕으로 여행 플랫폼 사업까지 확장해 나가고 있습니다.

▶ 일반현황

법 인 명 : (주)여행창조

대 표 자 : 이재형

법인설립일 : 2000년 2월 18일 (창립 1995년)

연 매 출 : 700억원(2018년 기준)

직 원 수 : 130명 (관계사 포함)

소 재 지 : (06173) 서울시 강남구 영동대로 96길 34. 6층

홈 페이지 : www.cjtone.co.kr



INNOBIZ
기술혁신형중소기업
제170102-01146호



서울시우수기업브랜드
The Excellent Company Brand of Seoul



ISO 9001 품질경영시스템인증

▶ 사업내용

<p>시즌 휴양소 (하계/동계)</p> <p>여름성수기 75개 법인 2,700실</p> <p>겨울성수기 13개 법인 250실</p>	+	<p>연간 휴양소</p> <p>내공사 외 16개 공공기관 및 기업체 연중 복리 후생서비스 (숙박·레저·티켓)</p>	+	<p>인센티브 투어 단체행사 (MICE)</p> <p>워크샵, 세미나 인센티브 투어, MICE 등 공공기관 및 기업체 단체행사 진행</p>	+	<p>운영관리 (임대/위탁)</p> <p>남해씨원리조트 평창로하스파크 현대중공업 산내휴양소</p>	+	<p>판매관리 (총판)</p> <p>가평 연인산리조트 리버파크 74 로하스파크 제천 프라우드리조트 등 총 13개소 위탁/총판</p>	+	<p>판매대행 (테마파크/워터파크)</p> <p>에버랜드 서울랜드 오션월드 캐리비안베이 등 예약 및 판매대행</p>	+	<p>관광개발 컨설팅</p> <p>스파&워터파크, 리조트, 관광단지 등 관광개발분야</p> <p>개발기획 사업타당성분석 운영전략수립</p>
---	---	--	---	---	---	--	---	---	---	--	---	---

*Daily 기준

조직구성



기업연혁

2000년 이전

제주 중문월드빌리지 신축 (1995년)
창조레저 관광 설립 (1995년)
전국 콘도미니엄 및 여행 예약업무 시행
제주 중문월드빌리지 숙박영업 시행
한국토지공사(현 LH공사)복지후생 연간 숙박예약 및 하계 휴양소 운영 업무 제휴
(주)동부제철, (주)동부화재, 한국증권거래소, 유진투자증권, 하계 휴양소 운영 업무 제휴

2001~2010

(주)여행창조 홈페이지 개설 (www.cjcondo.co.kr)
조이랜드 청학콘도 서울사무소 유치 (www.chunghakcondo.co.kr)
한국수력원자력(주)외 다수 법인 연간휴양소 운영 업무제휴
한국전력공사, 한국전력기술(주), 한국가스공사 하계 휴양소 운영 업무 제휴
한국도로공사, 한국수자원공사, 대한주택보증 동계 휴양소 업무 제휴
법인설립 (주)여행창조
한국토지공사, 한국토지신탁 복지후생 연성장 업무 제휴
한국수자원공사, 한국도로공사, 동부제철(주) 한국담배인삼공사 (현 KT&G) 하계 휴양소 운영 업무 제휴
안면도 휴먼발리펜션 총판 제휴
덕산 스파캐슬 워터파크 업무 제휴
네티웰 제휴 (한국산업단지공단 등 57개 기업)
이제너두 제휴 (경찰복지후생관 등 413개 기업체)

기업연혁

2011~2014

2013년 충남 태안군 표창패 수여 (지역 경제 활성화 및 신규 일자리 창출)
신용좋은 회사 (서울신용보증재단)
제7회 어촌마을체험 경진대회 최우수상 수상(주최: 농림수산식품부)
대한지적공사, SK상생, 근로복지공단 등 60여개 기관 등 하계 및 동계휴양소 운영 업무 제휴
NH공사 외 9개 법인 연간 휴양소 운영 업무제휴
이마트몰 여행서비스 입점
과학기술인공제회, 교원공제회, 소방공제회, 경찰공제회 제휴
롯데아이몰(우리홈쇼핑), 씨제이오쇼핑, 11번가, 신세계몰 업무 제휴
인터파크 업체 제휴

2015~현재

테르메덴 리조트 총판(2019)
인천파라다이스시티 씨메르 총판(2018)
대명 워터파크 소셜 총판(2018)
블루원워터파크 총판(2018, 2019)
아일랜드캐슬 총판(2018, 2019)
네이버 제휴 (공식협력사)
2016년 12월, 투어오케이 인수 합병
현대제철, 현대중공업 여행서비스 제휴
삼성카드 라이프 여행 상품 제공, 에쓰오일 보너스카드 힐링존 독점 대행 계약
삼성전자/물산 복지관 테마/워터파크 ASP
옥션(이베이) 숙박서비스 제휴
국민카드 국내 티켓/패스, KBS 복리후생서비스, 신한카드 올댓, GS홈쇼핑, 삼성생명, 국민은행 임직원몰 여행서비스 제휴
이지웰 테마파크 독점대행계약
현대 · 기아 자동차 여행 서비스 제휴

업무분야



B2B본부

- 휴양소 운영
(동계/하계/연중/연간)
- 여행복지 법인
마케팅



B2C본부

- 숙박/레저 판매
- 채널/시설 영업
- 시스템 위탁 운영
관리
- 시스템 판매 대행
운영
- 광고/홍보 마케팅



MICE본부

- 공공기관 및 기업체
단체행사 진행
(워크샵/세미나
/인센티브투어
/MICE 등)



여가연구소

- 관광레저사업
종합컨설팅
(기획/운영/분양)



IT연구소

- 시스템 개발
/ 유지 보수

사업의 기획단계부터 운영과 마케팅 및 각 사업영역별 판매까지 종합적인 서비스를 제공 합니다

제휴현황

공공기관

 한국토지주택공사	 케이티엔지	 한국가스공사	 한국수자원공사
 한국도로공사	 한국전력공사	 한국수력원자력	 한전KDN
 한국전력기술	 한전KPS	 한국동서발전	 한국서부발전
 서울교통공사	 한국국토정보공사	 국민건강보험공단	 국립중앙의료원
 한국인삼공사	 한국마사회	 주택도시보증공사	 인천국제공항공사

일반 기업체

 케이티	 국민은행	 기업은행	 우리은행
 농협은행	 DB금융투자	 이베스트투자증권	 현대카드
 현대백화점	 현대중공업	 도레이첨단소재	 삼성SDI
 SK하이닉스	 에스오일	 GS칼텍스	 한국방송
 문화방송	 이지웰페어	 이제너두	 삼성의료원

B2C본부 소개

B2C본부는 B2C(Business To Consumer) 및 B2B(Business To Business)를 진행하는데 있어 전자거래를 전담 운영, 관리 부서이며, O4O 구현(Online for Offline)을 통한 새로운 경험을 고객에게 제공하고자 최선을 다하고 있습니다.

▶ 사업 목적

- 워터파크 / 테마파크 등 레저 부문 통합입장 / 숙박 / 숙박패키지 통합관리 솔루션 제공을 통한 대행업
- System 위탁 개발 (System Integration) 및 운영 관리 (System Management) 시스템 위탁 운영 사업

▶ 사업 영역

- 숙박 : 호텔, 콘도미니엄, 리조트, 카라반 등
- 레저 : 워터파크, 레저, 테마파크 등
- 솔루션 : 기업체 판매용 솔루션, 발송대행 솔루션, 상품등록 및 연동솔루션(가칭 B2C링커) POS연동 솔루션

▶ B2C본부구성



B2C본부 업무분야

국내여행의 모든 상품을 고객들에게 최대한 편리하게 이용하실 수 있게 체계적이고 자동화된 솔루션을 개발하여, 고객에게는 다양한 상품과 좋은 가격을, 상품 관리자에게는 편리한 상품관리 시스템을 제공



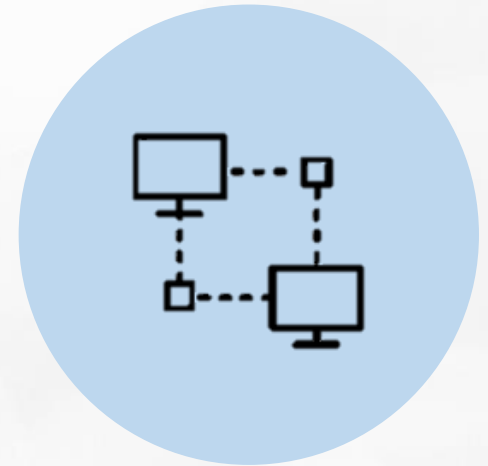
온라인 판매

국내 숙박, 워터파크, 레저, 테마파크 등
국내 여행의 모든 상품 판매를 오픈마켓,
소셜 등 온라인 업체 등을 통해
판매·관리 해 드립니다.



광고 / 홍보

블로그, 페이스북, 인스타그램 등
SNS와 그 외 바이럴 마케팅을 통해
여행 상품들을 광고 해 드립니다.



시스템

고객은 좀 더 편리하게 이용하시고
관리자도 편안하게 상품을 운영할 수 있게
모든 시스템을 자동화로 진행 해 드립니다.

B2C본부 사업분야

판매, 입장권 발송, 현장 발권 및 POS, 정산, 통계까지 한번에 처리 가능



B2C본부 판매체계

네이버, 이커머스 등의 B2C 채널은 기본이고 복지몰(폐쇄몰) 등의 B2B 제휴를 통한 추가 매출 증대 및 다양하게 존재하는 채널들의 특성 파악과 활용 노하우를 통한 판매력 및 홍보력 극대화

▶ 네이버 판매 (티켓)

NAVER 브랜드 검색과 연관키워드를 통한
홍보구좌 확보와 모바일 배너광고를 통한 매출 확대

▶ 오픈마켓 / 레저 전문업체 판매

실시간 연동을 통한 고객의 사용편의성 제공과
특가구좌를 활용해 홍보 및 매출 확대

▶ 소셜커머스 판매

국내 3대 소셜커머스 (티몬, 쿠팡, 위메프) 채널과
직접 제휴를 통해 상품 공급

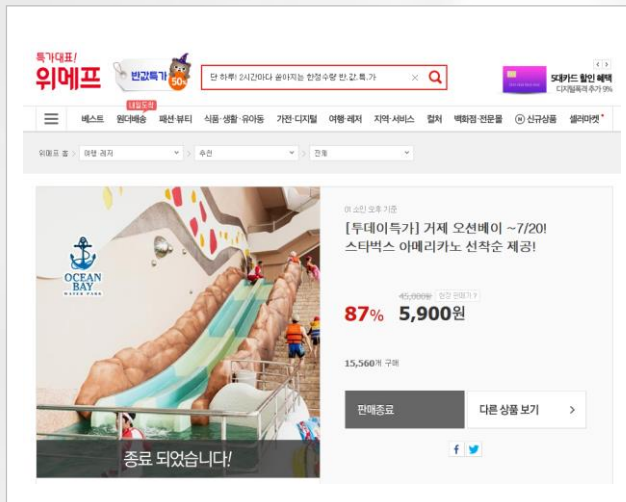
▶ 복지몰 판매

기업 복지 전문기업 이지웰(테마파크, WOW),
이제너두, 베네피아에 여행서비스 직접 제공



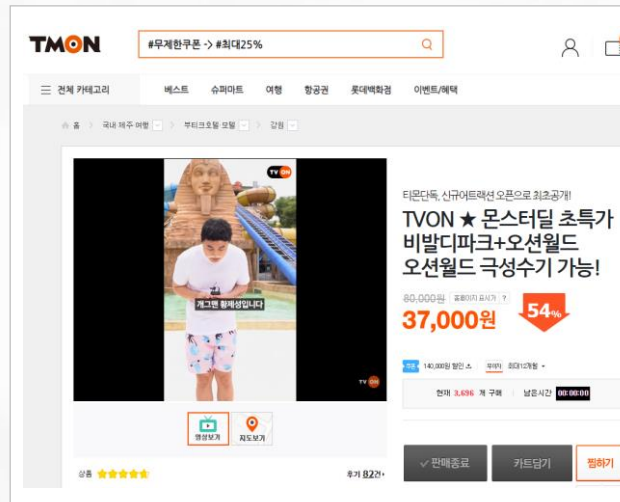
B2C본부 성공사례

다년간 테마파크/워터파크 부분의 컨설팅 경험을 바탕으로 축적한 성공사례를 거름 삼아 안정적인 서비스를 제공. 다음 주인공은 바로 귀사입니다.



오션베이 이용권

- 판매처 : 위메프
- 판매 : 2018. 6. 22 (1일 판매)
- 사용 : 15,560매
- 매출 : 236,434천원



비발디파크 세트권 (객실+오션월드)

- 판매처 : 티몬
- 판매 : 2018. 7. 6 (1일 판매)
- 사용 : 3,112매
- 매출 : 241,995천원

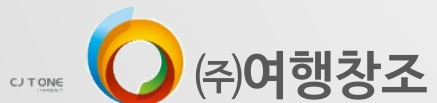


블루원 워터파크

- 판매처 : 쿠팡
- 판매 : 2018. 7. 25 (8일 판매)
- 사용 : 7,714매
- 매출 : 284,485천원



감사합니다.



서울시 강남구 영동대로 96길 34(삼성동) 대운빌딩 6층
T 02 568 7890 F 02 555 0255
www.cjtone.co.kr

CJ
TONE